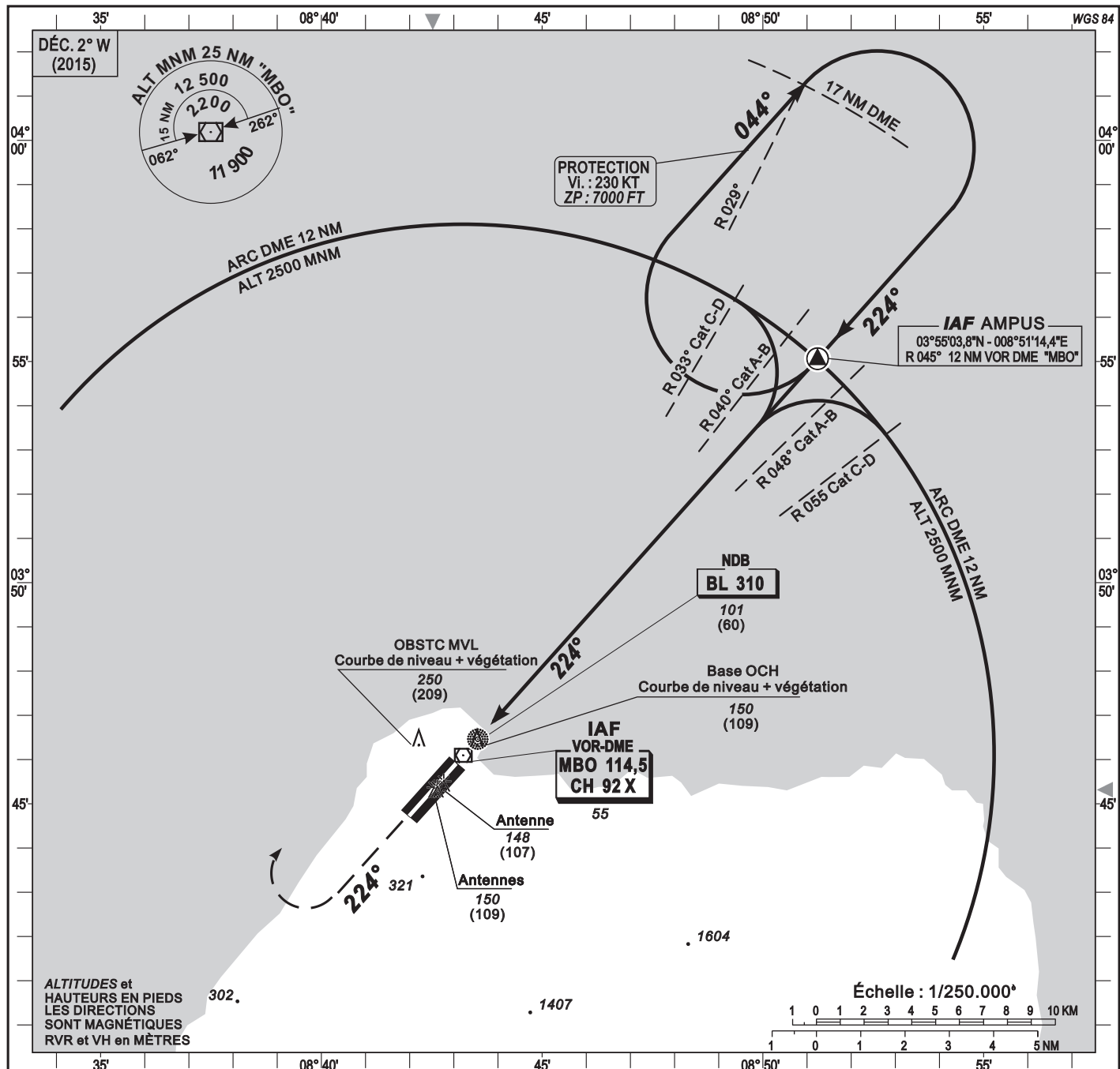


HAUTEURS DÉTERMINÉES PAR RAPPORT AU THR RWY 22



ALTITUDE DE TRANSITION : 3 200

Remonter Rm 224° (R224°). A 1800ft QNH, virer à droite en montée vers 2500ft QNH et suivre R029° pour rejoindre AMPUS.

TA 1800

VOR-DME | NDB

MAPI

MDH

3 NM DME

5 NM DME

7,3 NM DME

12 NM DME

1120 (1079)

1760 (1719)

2500 (2459)

224° (5,2%)

044°

224° DROITE

ALT : 41

THR RWY 22

DISTANCE (NM)

AMDT 12/18: NORMALISATION

CAT	VOR-DME				MVL (3)				RVR au décollage CAT A - B - C : 250 CAT D : 300
	OCA (OCH)	MDA	MDH	RVR(1) RVR(2)	OCA (OCH)	MDA	MDH	VH	
A	396 (355)	400 (360)	1200	1500	545 (504)	550 (510)	1500		Temps FAF / Seuil 7,6 NM KT MIN SEC KT MIN SEC 90 5 Min 04 140 3 Min 15 100 4 Min 34 150 3 Min 02 110 4 Min 09 160 2 Min 51 120 3 Min 48 170 2 Min 41 130 3 Min 30 180 2 Min 32
B	396 (355)	400 (360)	1300	1500	545 (504)	550 (510)	1600		
C	396 (355)	400 (360)	1400	1800	644 (603)	650 (610)	2400		
D	396 (355)	400 (360)	1600	2000	644 (603)	750 (700)	3600		

Observations : (1) Avec ligne d'approche - (2) Sans ligne d'approche  
(3) Au Nord ouest de l'aérodrome - HJ seulement